



КОНВЕНЦИОНАЛЬНЫЕ КЛЕТКИ





ПРЕДСТАВЛЯЕМ ШИРОКИЙ ВЫБОР КОНВЕНЦИОНАЛЬНЫХ КЛЕТОК, СООТВЕТСТВУЮЩИХ ТРЕБОВАНИЯМ К СОДЕРЖАНИЮ ЖИВОТНЫХ И ПРОВЕДЕНИЮ ИССЛЕДОВАТЕЛЬСКИХ РАБОТ.

КОМПАНИЯ TECNIPLAST ЯВЛЯЕТСЯ ОПТИМАЛЬНЫМ ПАРТНЕРОМ ДЛЯ РЕШЕНИЯ ВАШИХ ЗАДАЧ. МЫ ПРЕДОСТАВЛЯЕМ РЕШЕНИЯ, УДОВЛЕТВОРЯЮЩИЕ ВСЕМ ТРЕБОВАНИЯМ К СОДЕРЖАНИЮ ЖИВОТНЫХ В КОНВЕНЦИОНАЛЬНЫХ КЛЕТКАХ:

- СТЕЛЛАЖИ ИЗ НЕРЖАВЕЮЩЕЙ СТАЛИ С ПЛАСТМАССОВЫМИ Т-ОБРАЗНЫМИ ОПОРНЫМИ НАПРАВЛЯЮЩИМИ, КОТОРЫЕ ОБЕСПЕЧИВАЮТ СОДЕРЖАНИЕ ЖИВОТНЫХ СОГЛАСНО САНИТАРНО-ГИГИЕНИЧЕСКИМ ТРЕБОВАНИЯМ, СОБЛЮДЕНИЕ НОРМ В ОТНОШЕНИИ ЗДОРОВЬЯ И БЕЗОПАСНОСТИ ОБСЛУЖИВАЮЩЕГО ПЕРСОНАЛА, А ТАКЖЕ ЭРГОНОМИЧНЫЙ ДИЗАЙН;
- ГЕРМЕТИЧНЫЕ БУТЫЛКИ С СИЛИКОНОВЫМИ УПЛОТНИТЕЛЬНЫМИ КОЛЬЦАМИ И КРЫШКАМИ КОНИЧЕСКОЙ ФОРМЫ ИЗ ПОЛИРОВАННОЙ НЕРЖАВЕЮЩЕЙ СТАЛИ AISI 316, ОБЕСПЕЧИВАЮТ ЖИВОТНЫМ УДОБНЫЙ ДОСТУП К ВОДЕ;
- АВТОКЛАВИРУЕМЫЕ ПЛАСТМАССОВЫЕ ДЕРЖАТЕЛИ ДЛЯ ЭТИКЕТОК, ПРИГОДНЫЕ ДЛЯ ЭТИКЕТОК ЛЮБОГО СТАНДАРТНОГО РАЗМЕРА; Пониженный уровень шума в сравнении с обычными держателями из нержавеющей стали;
- КРЫШКИ С ФИЛЬТРАМИ, ПЛОЩАДЬ ФИЛЬТРАЦИИ КОТОРЫХ ПРЕВЫШАЕТ ПЛОЩАДЬ ПОЛА КЛЕТКИ, ОБЕСПЕЧИВАЮТ ОПТИМАЛЬНУЮ ЦИРКУЛЯЦИЮ ВОЗДУХА И ГАЗООБМЕН.
- ШИРОКИЙ ВЫБОР КОМПЛЕКТУЮЩИХ, ОПЦИЙ И ИХ КОМБИНАЦИЙ СПОСОБЕН УДОВЛЕТВОРИТЬ ВСЕ ТРЕБОВАНИЯ К СОДЕРЖАНИЮ ЖИВОТНЫХ И ПРОВЕДЕНИЮ ИССЛЕДОВАТЕЛЬСКИХ РАБОТ.

ВСЕ ИЗДЕЛИЯ ПРОХОДЯТ ТЩАТЕЛЬНЫЙ КОНТРОЛЬ КАЧЕСТВА В ЦЕЛЯХ ОБЕСПЕЧЕНИЯ ТРЕБУЕМОЙ НАДЕЖНОСТИ И ДОЛГОГО СРОКА СЛУЖБЫ.

ОГЛАВЛЕНИЕ



5 МЕЛКИЕ ГРЫЗУНЫ

- 6 • РЕКОМЕНДАЦИИ
- 8 • АССОРТИМЕНТ КЛЕТОК
- 10 • КРЫШКИ-РЕШЕТКИ
- 12 • БУТЫЛКИ, КРЫШКИ
- 14 • КОМПЛЕКТУЮЩИЕ
- 16 • СТЕЛЛАЖИ
- 20 • СТЕЛЛАЖИ С ВЫДВИЖНЫМИ КЛЕТКАМИ

23 КРОЛИКИ, МОРСКИЕ СВИНКИ И ХОРЬКИ

- 24 • R-SUITE СОДЕРЖАНИЕ КРОЛИКОВ
- 28 • GP-SUITE СОДЕРЖАНИЕ МОРСКИХ СВИНОК
- 30 • F-SUITE СОДЕРЖАНИЕ ХОРЬКОВ





РЕКОМЕНДАЦИИ



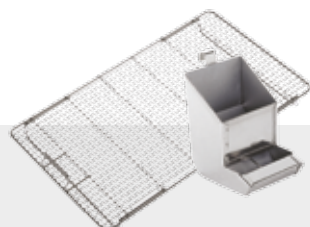
АССОРТИМЕНТ КЛЕТОК



КРЫШКИ-РЕШЕТКИ



БУТЫЛКИ, КРЫШКИ И ДЕРЖАТЕЛИ ЭТИКЕТОК



КОМПЛЕКТУЮЩИЕ



СТЕЛЛАЖИ



СТЕЛЛАЖИ С ВЫДВИЖНЫМИ КЛЕТКАМИ

МЕЛКИЕ ГРЫЗУНЫ

КЛЕТКИ ИГРАЮТ ВАЖНЕЙШУЮ РОЛЬ В СОЗДАНИИ БЛАГОПРИЯТНОЙ ФИЗИЧЕСКОЙ И СОЦИАЛЬНОЙ СРЕДЫ ДЛЯ ЛАБОРАТОРНЫХ ЖИВОТНЫХ, ПОЭТОМУ КОМПАНИЯ ТЕСNIPLAST ПРИ УЧАСТИИ СВОИХ ЗАКАЗЧИКОВ РАЗРАБОТАЛА ШИРОКИЙ АССОРТИМЕНТ СООТВЕТСТВУЮЩЕЙ ПРОДУКЦИИ.

Мы поможем вам в выборе клетки, в точности соответствующей вашим требованиям

ВСЕ КЛЕТКИ КОМПАНИИ TЕСNIPLAST СООТВЕТСТВУЮТ ДЕЙСТВУЮЩИМ МЕЖДУНАРОДНЫМ НОРМАМ И ТРЕБОВАНИЯМ. ВЫБЕРИТЕ В ТАБЛИЦЕ КЛЕТКУ, ОТВЕЧАЮЩУЮ ВАШИМ КОНКРЕТНЫМ ТРЕБОВАНИЯМ.

УСЛОВНЫЕ ОБОЗНАЧЕНИЯ

РЕКОМЕНДАЦИИ ПО ИСПОЛЬЗОВАНИЮ КЛЕТОК В СТРАНАХ ЕС, В США И ВЕЛИКОБРИТАНИИ

- 1144В
- 1145Т
- 1264С
- 1284L
- 1290D
Оптимально подходит для мышей
- 1291H
Оптимально подходит для крыс
- 2150E
- 2154F
- 1500U
- 1354G
- 2000P

ЕС: Требования к содержанию животных, приложение III директивы 2010/63/EU Европарламента и Совета Европы от 22.09.2010 г. по защите животных, используемых для научных исследований

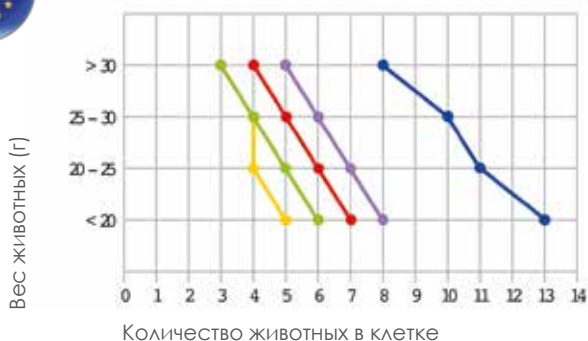
США: Руководство по содержанию и использованию лабораторных животных. Институт исследования лабораторных животных, издание 8, подразделение исследования Земли и жизни на Земле, Национальный совет по исследованиям, издательство Национальной Академии, Вашингтон, округ Колумбия, 2011 г.

Великобритания: Акт о содержании животных, используемых для научных исследований, МВД Великобритании, 1986 г., с изменениями, внесенными в 2012 г.

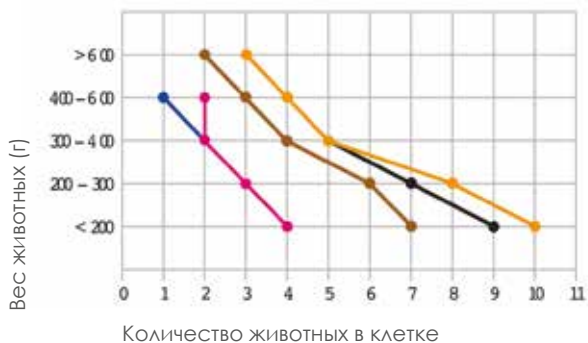


РЕКОМЕНДАЦИИ ПО ИСПОЛЬЗОВАНИЮ КЛЕТОК В СТРАНАХ ЕС

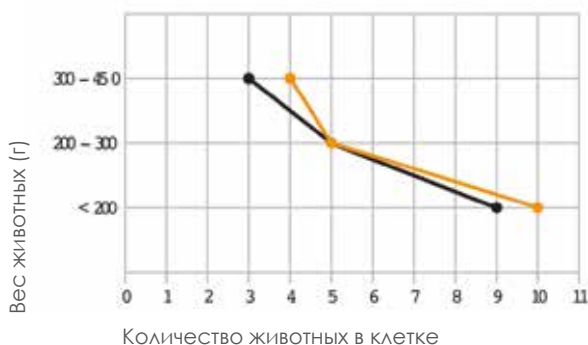
КОЛИЧЕСТВО МЫШЕЙ В КЛЕТКЕ



КОЛИЧЕСТВО КРЫС В КЛЕТКЕ



КОЛИЧЕСТВО МОРСКИХ СВИНОК В КЛЕТКЕ

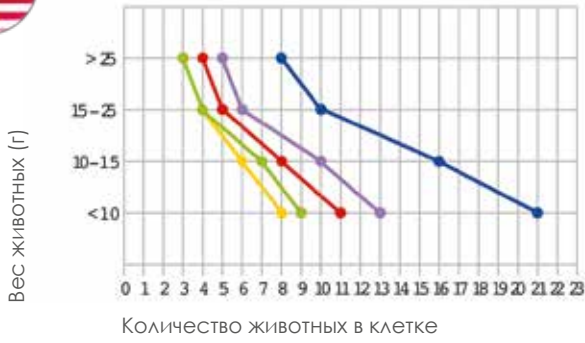


МИНИМАЛЬНАЯ ПЛОЩАДЬ И ВЫСОТА КЛЕТКИ

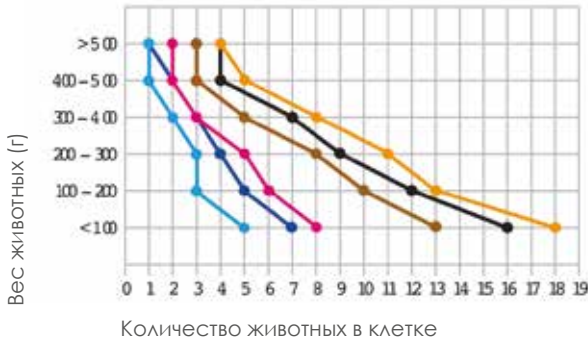
| | Вес животного (г) | Мин. площадь клетки (см ²) | Площадь на одно животное (см ²) | Мин. высота клетки (см) |
|-----------------------|-------------------|--|---|-------------------------|
| Мыши | < 20 | 330 | 60 | 12 |
| | 20 - 25 | 330 | 70 | 12 |
| | 25 - 30 | 330 | 80 | 12 |
| | > 30 | 330 | 100 | 12 |
| Крысы | < 200 | 800 | 200 | 18 |
| | 200 - 300 | 800 | 250 | 18 |
| | 300 - 400 | 800 | 350 | 18 |
| | 400 - 600 | 800 | 450 | 18 |
| | > 600 | 1500 | 600 | 18 |
| Хомяки | < 60 | 800 | 150 | 14 |
| | 60 - 100 | 800 | 200 | 14 |
| | > 100 | 800 | 250 | 14 |
| Морские свинки | < 200 | 1800 | 200 | 23 |
| | 200 - 300 | 1800 | 350 | 23 |
| | 300 - 450 | 1800 | 500 | 23 |
| | 450 - 700 | 2500 | 700 | 23 |
| | > 700 | 2500 | 900 | 23 |



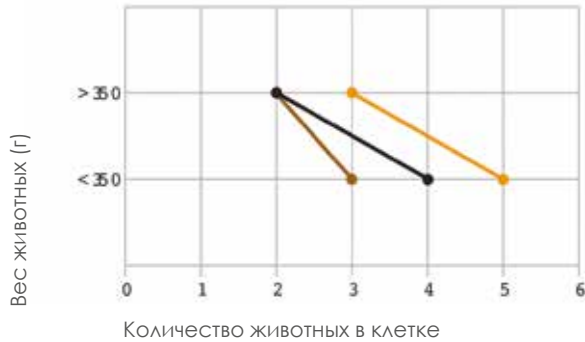
КОЛИЧЕСТВО МЫШЕЙ В КЛЕТКЕ



КОЛИЧЕСТВО КРЫС В КЛЕТКЕ



КОЛИЧЕСТВО МОРСКИХ СВИНОК В КЛЕТКЕ

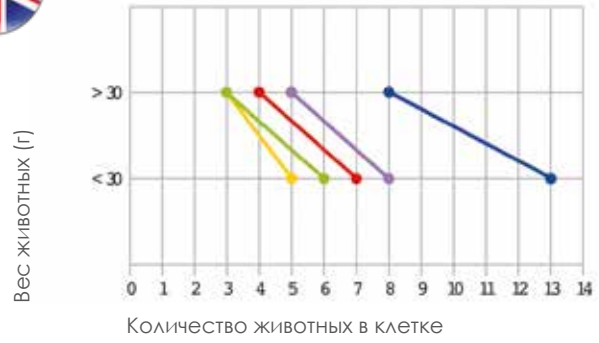


МИНИМАЛЬНАЯ ПЛОЩАДЬ И ВЫСОТА КЛЕТКИ

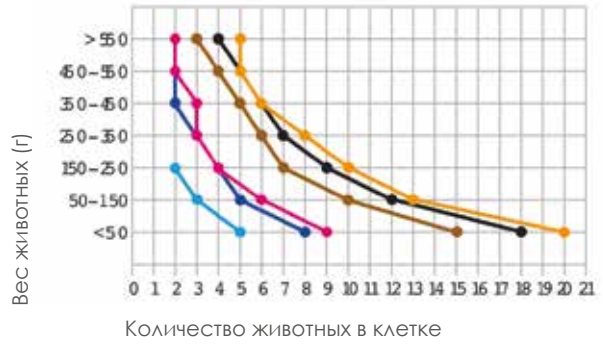
| | Вес животного (г) | Площадь на одно животное (см ²) | Мин. высота клетки (см/ дюйм) |
|----------------|-------------------|---|-------------------------------|
| Мыши | < 10 | 38.7 / 6 | 12.7 / 5 |
| | 10 - 15 | 51.6 / 8 | 12.7 / 5 |
| | 15 - 25 | 77.4 / 12 | 12.7 / 5 |
| | > 25 | ≥ 96.7 / ≥ 15 | 12.7 / 5 |
| Крысы | < 100 | 109.6 / 17 | 17.8 / 7 |
| | 100 - 200 | 148.35 / 23 | 17.8 / 7 |
| | 200 - 300 | 187.05 / 29 | 17.8 / 7 |
| | 300 - 400 | 258 / 40 | 17.8 / 7 |
| | 400 - 500 | 387 / 60 | 17.8 / 7 |
| | > 500 | ≥ 451.5 / ≥ 70 | 17.8 / 7 |
| Хомяки | < 60 | 64.5 / 10 | 15.2 / 6 |
| | 60 - 80 | 83.8 / 13 | 15.2 / 6 |
| | 80 - 100 | 103.2 / 16 | 15.2 / 6 |
| | > 100 | ≥ 122.5 / ≥ 19 | 15.2 / 6 |
| Морские свинки | < 350 | 387 / 60 | 17.8 / 7 |
| | > 350 | ≥ 651.5 / ≥ 101 | 17.8 / 7 |



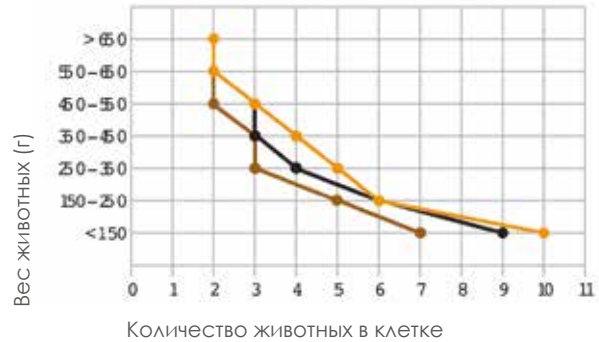
КОЛИЧЕСТВО МЫШЕЙ В КЛЕТКЕ



КОЛИЧЕСТВО КРЫС В КЛЕТКЕ



КОЛИЧЕСТВО МОРСКИХ СВИНОК В КЛЕТКЕ



МИНИМАЛЬНАЯ ПЛОЩАДЬ И ВЫСОТА КЛЕТКИ

| | Вес животного (г) | Мин. площадь пола на одно животное при содержании в группах (см ²) | Мин. площадь пола на одно животное (см ²) | Мин. высота клетки (см) |
|----------------|-------------------|--|---|-------------------------|
| Мыши | < 30 | 60 | 200 | 12 |
| | > 30 | 100 | 200 | 12 |
| Крысы | < 50 | 100 | 500 | 18 |
| | 50 - 150 | 150 | 500 | 18 |
| | 150 - 250 | 200 | 500 | 18 |
| | 250 - 350 | 250 | 700 | 20 |
| | 350 - 450 | 300 | 700 | 20 |
| | 450 - 550 | 350 | 700 | 20 |
| > 550 | 400 | 800 | 20 | |
| Хомяки | < 60 | 80 | 300 | 15 |
| | 60 - 90 | 100 | 300 | 15 |
| | 90 - 120 | 120 | 300 | 15 |
| | > 120 | 165 | 300 | 15 |
| Морские свинки | < 150 | 200 | 700 | 20 |
| | 150 - 250 | 300 | 700 | 20 |
| | 250 - 350 | 400 | 900 | 20 |
| | 350 - 450 | 500 | 900 | 23 |
| | 450 - 550 | 600 | 900 | 23 |
| | 550 - 650 | 700 | 1000 | 23 |
| > 650 | 750 | 1250 | 23 | |

МЕЛКИЕ ГРЫЗУНЫ - АССОРТИМЕНТ КЛЕТОК

КЛЕТКИ КОМПАНИИ TЕСNIPЛАST ОБЕСПЕЧИВАЮТ БЛАГОПРИЯТНУЮ СРЕДУ ДЛЯ ЖИВОТНЫХ, ОТВЕЧАЮТ ТРЕБОВАНИЯМ К ПРОВЕДЕНИЮ ИССЛЕДОВАНИЙ И МИНИМИЗИРУЮТ КОЛИЧЕСТВО ПЕРЕМЕННЫХ, ВЛИЯЮЩИХ НА ЭКСПЕРИМЕНТ. КЛЕТКИ СГРУППИРОВАНЫ ПО ВИДАМ ЖИВОТНЫХ. ОБРАТИТЕ ВНИМАНИЕ, ЧТО РАЗМЕРЫ УКАЗАНЫ В СЛЕДУЮЩЕМ ПОРЯДКЕ: Д X Ш X В (ДЛИНА X ШИРИНА X ВЫСОТА).



ПОЛИКАРБОНАТ - PC

Прозрачная пластмасса исключительно высокой прочности и термостойкости. Можно обрабатывать в автоклаве при температуре +121 °C (+250 °F).

*Выберите животное...
Определите нужную вам клетку!*



МЫШИ



КРЫСЫ/ХОМЯКИ



МОРСКИЕ СВИНКИ



1144B

331 x 159 x 132 мм

13.03 x 6.26 x 5.19 дюйма

Площадь пола: 335 см²/51.92 кв. дюйма

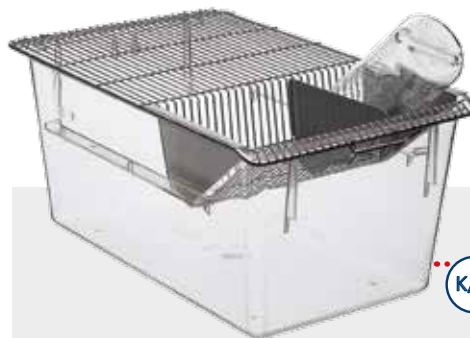


1145T

369 x 165 x 132 мм

14.53 x 6.49 x 5.19 дюйма

Площадь пола: 435 см²/
67.42 кв. дюйма



1291H
ЕВРОСТАНДАРТ, ТИП III H

425 x 266 x 185 мм

16.73 x 10.47 x 7.28 дюйма

Площадь пола: 800 см²
124 кв. дюйма



1500U
ЕВРОСТАНДАРТ, ТИП IV S

480 x 375 x 210 мм



18.89 x 14.76 x 8.27 дюйма

Площадь пола: 1500 см²
232.5 кв. дюйма





МАТЕРИАЛ КЛЕТКИ

| Каркас клетки | Поликарбонат | Полисульфон (H-Temp) |
|---------------|--------------|----------------------|
| 1144B | -001 | -00SU |
| 1145T | -001 | -00SU |
| 1264C | -001 | -00SU |
| 1284L | -001 | -00SU |
| 1290D | -001 | -00SU |
| 1291H | -001 | -00SU |
| 2150E | -001 | -00SU |
| 2154F | -001 | -00SU |
| 1500U | -001 | -00SU |
| 1354G | -001 | - |
| 2000P | -001 | -00SU |

По обработке в автоматической моечной машине проконсультируйтесь с представителем компании Tecniplast.

ТЕРМОСТОЙКИЙ ПОЛИСУЛЬФОН (H-TEMP PSU)

Термостойкая пластмасса, способная выдерживать обработку в автоклаве при температуре +134 °C (+273 °F). При частоте стерилизации один раз в неделю трехлетняя гарантия покрывает минимум 150 циклов обработки.

* См. документацию по гарантийным обязательствам компании Tecniplast.



M 1264C ЕВРОСТАНДАРТ, ТИП II

268 x 215 x 141 мм
10.55 x 8.46 x 5.55 дюйма
Площадь пола: 370 см²
57.35 кв. дюйма



M 1284L ЕВРОСТАНДАРТ, ТИП II L

365 x 207 x 140 мм
14.37 x 8.15 x 5.51 дюйма
Площадь пола: 530 см²
82.15 кв. дюйма



M
K/X 1290D ЕВРОСТАНДАРТ, ТИП III

425 x 276 x 153 мм
16.73 x 10.87 x 6.02 дюйма
Площадь пола: 820 см²
127.1 кв. дюйма



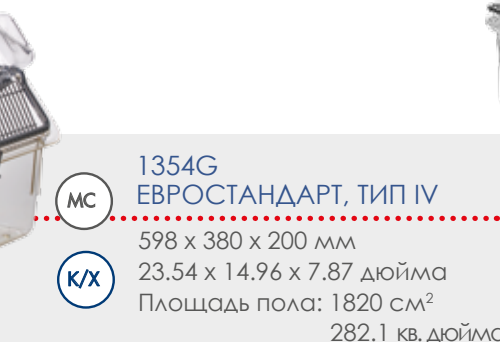
K/X

2150E
355 x 235 x 190 мм
13.98 x 9.25 x 7.48 дюйма
Площадь пола: 580 см²
89.9 кв. дюйма



K/X

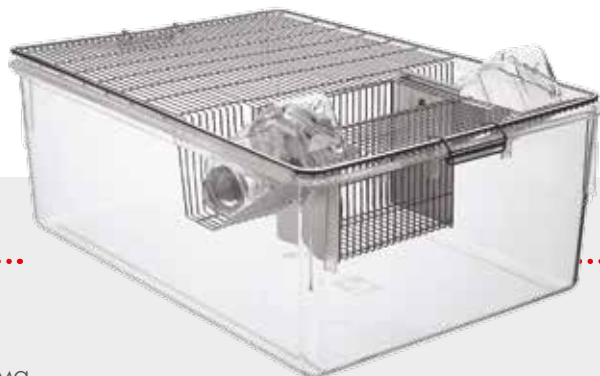
2154F
482 x 267 x 210 мм
18.98 x 10.51 x 8.27 дюйма
Площадь пола: 940 см²
145.7 кв. дюйма



MC

K/X

1354G
ЕВРОСТАНДАРТ, ТИП IV
598 x 380 x 200 мм
23.54 x 14.96 x 7.87 дюйма
Площадь пола: 1820 см²
282.1 кв. дюйма



MC

K/X

2000P
612 x 435 x 216 мм
24.09 x 17.12 x 8.5 дюйма
Площадь пола: 2065 см²
320.07 кв. дюйма

МЕЛКИЕ ГРЫЗУНЫ - КРЫШКИ-РЕШЕТКИ

ВНУТРЕННЯЯ КРЫШКА-РЕШЕТКА

СОВМЕСТИМА С КРЫШКАМИ С ФИЛЬТРАМИ



СЕРИИ -016/-116/-015/115

Стандартная крышка со встроенной П-образной кормушкой и разделителем на петлях, утапливаемым при вкладывании крышек-решеток одна в другую. Боковины из сплошного листа, рычажный затвор и защитная шайба для бутылки, предохраняющая от разгрызания неметаллических верхних элементов. Крышки серий -015/-016 не имеют разделителя на петлях и могут быть оснащены съемным разделителем.

СЕРИИ -014/-114

Аналогично серии -116. Отличаются только наличием пружинного затвора. Крышки серии -014 не имеют разделителя на петлях и могут быть оснащены съемным разделителем.

СЪЕМНЫЙ РАЗДЕЛИТЕЛЬ

Большинство проволочных крышек или приподнятых проволочных крышек на петлях можно оснастить съемными элементами, разделяющими встроенную в крышку кормушку и держатель бутылки.



АССОРТИМЕНТ ПРОВОЛОЧНЫХ КРЫШЕК И СЪЕМНЫХ РАЗДЕЛИТЕЛЕЙ

НЕСОВМЕСТИМА С КРЫШКАМИ С ФИЛЬТРАМИ

СЕРИЯ -012

Крышки со встроенной П-образной кормушкой, боковины из сплошного листа, удобный рычажный затвор для быстрого доступа к животным. Крышки этой серии могут быть оснащены съемным разделителем.

СЕРИЯ -025

Плоская крышка-решетка без кормушки. Используется при содержании послеоперационных животных или при введении инфузионных растворов.

АССОРТИМЕНТ ПРОВОЛОЧНЫХ КРЫШЕК И СЪЕМНЫХ РАЗДЕЛИТЕЛЕЙ

| Каркас клетки | Внутренняя крышка-решетка с разделителем на петлях | Внутренняя крышка-решетка без разделителя на петлях | Выступающая крышка-решетка без разделителя на петлях | Съемный разделитель | Плоская крышка-решетка | Виды |
|-----------------|--|---|--|---------------------|------------------------|---|
| 1144B | - 116 | - 016 | - | 1264C812 | - | Мыши |
| 1145T | - 116 | - 016 | - | - | - | Мыши |
| 1264C | - 116 | - 016 | - 012 | 1264C812 | - 025 | Мыши |
| 1284L | - 116 | - 016 | - | 1264C812 | - | Мыши |
| 1290D 1291H* | - 116° | - 016° | - 012° | 1290D812° | - 025° | Мыши крысы *** хомяки |
| 2150E | - 114 | - 014 | - | 1290D812 | - | крысы хомяки |
| 2154F | - 114 | - 014 | - | 1290D812 | - 025 | крысы хомяки |
| 1500U** | - 116°° | - 016°° | - | 1400U812 | - | крысы хомяки |
| 1354G | - 115 | - 015 | - 012* | 1354G812 | - | Мыши крысы хомяки морские свинки |
| 2000P | - 214** - 242°°° | - 014 | - | - | - | крысы хомяки морские свинки |

° 1291H заказывается по коду 1290D-116/-016/-012/-812/-025

°° 1500U заказывается по коду 1400U-116/-016

°°° 2000P-242 заказывается со встроенной кормушкой -962 или -950

* Можно использовать для мышей

** Два разделителя

*** 1290D заказывается с приподнятой проволочной крышкой для содержания крыс

Для нас качество имеет высший приоритет!

МЫ ИСПОЛЬЗУЕМ ТОЛЬКО СЕРТИФИЦИРОВАННУЮ НЕРЖАВЕЮЩУЮ СТАЛЬ МАРКИ AISI 304 И ГАРАНТИРУЕМ ОДНОРОДНОЕ КАЧЕСТВО ИЗДЕЛИЙ С МИНИМАЛЬНЫМ ЧИСЛОМ ПОЛОСТЕЙ, В КОТОРЫХ МОЖЕТ НАКАПЛИВАТЬСЯ ГРЯЗЬ, А ТАКЖЕ ПРЕДЛАГАЕМ УНИКАЛЬНУЮ КОНСТРУКЦИЮ, ОБЕСПЕЧИВАЮЩУЮ УДОБНОЕ ШТАБЕЛИРОВАНИЕ И ХРАНЕНИЕ. НАШИ КРЫШКИ-РЕШЕТКИ ПЛОТНО ЗАКРЫВАЮТ КЛЕТКИ ВСЕХ СЕРИЙ

ПРИПОДНЯТАЯ ПРОВОЛОЧНАЯ КРЫШКА

ПРЕДНАЗНАЧЕНА ДЛЯ СОДЕРЖАНИЯ КРЫС И МОРСКИХ СВИНОК; НЕСОВМЕСТИМА С КРЫШКАМИ С ФИЛЬТРАМИ (КРОМЕ МОДЕЛИ 2000P-224)

ПРИПОДНЯТАЯ ПРОВОЛОЧНАЯ КРЫШКА СО ВСТРОЕННОЙ П-ОБРАЗНОЙ КОРМУШКОЙ

СЕРИЯ -123

Стандартная крышка-решетка с разделителем на петлях, который утапливается при вкладывании крышек одна в другую. Боковины из сплошного листа и пружинный затвор в передней части клетки.



SERIES -117/-120

Крышка с разделителем на петлях, который утапливается при вкладывании крышек-решеток одна в другую. Боковины из сплошного листа и рычажный затвор для удобного доступа к животным в клетке.



ПРИПОДНЯТАЯ ПРОВОЛОЧНАЯ КРЫШКА С КОРМУШКОЙ

Кормушка заказывается отдельно

СЕРИИ -119/-224

Рычажный затвор, углубления для двух бутылок, нажимно-вытяжной механизм и верхний люк для быстрого доступа к животным в клетке

| Каркас клетки | Крышка с разделителем | Крышка без разделителя | Съемный разделитель | Приподнятая крышка (мм/дюйм) | Верхний люк (мм/дюйм) | Кормушка для морских свинок | Кормушка для крыс | Виды |
|-----------------------------|--------------------------------------|------------------------|---------------------|-------------------------------------|----------------------------|-----------------------------|----------------------|-------------------------|
| 1290D 1291H ^а | - 123 ^а | - 023 ^а | - 812 ^а | 60 / 2.36 | - | - | - | крысы |
| 1500U ^{аа} | - 224 ^{ааа} | - | - | 40 / 1.57 | 165 x 220 / 6.49 x 8.66 | - 965 ^{ааа} | - 952 ^{ааа} | крысы морские свинки |
| 1354G | - 117 - 120 - 119 ^а | - 017 - 020 - | - 812 - 812 - | 25 / 0.98 70 / 2.75 70 / 2.75 | - 220x225 / 8.66 x 8.86 | - - 965 | - - 952 | крысы морские свинки |
| 2000P | - 224 ^а | - | - | 40 / 1.57 | 220 x 225 / 8.66 x 8.86 | - 962 | - 950 | крысы морские свинки |

^а 1291H заказывается по коду 1290D -123/-023/-812
^{аа} 1500U заказывается по коду 1400U -224

^{ааа} Заказывается по коду 1354G -965/-952
▪ Два разделителя

АССОРТИМЕНТ БУТЫЛОК

Бутылки компании Tecniplast оснащены долговечными силиконовыми уплотнительными кольцами для удобства установки и снятия крышек. Кольцо не требуется снимать для чистки при обработке бутылки в автоклаве. Три выступа на кольце предотвращают утечку жидкости из бутылки.

Бутылки изготовлены из прозрачного поликарбоната (PC), отвечающего требованиям раздела 21 Управления по санитарному надзору за качеством пищевых продуктов и медикаментов, и способны выдерживать обработку в автоклаве при температуре +121 °C (+250 °F) в течение 20 минут. Бутылки наиболее востребованных размеров и форм в качестве опции могут изготавливаться из термостойкого (H-Temp) и сверхтермостойкого (X-Temp) полисульфона (PSU и PPSU).

Отличительные особенности наших бутылок:

- Одинаковая толщина стенок
- Прочные, устойчивые к деформации стенки
- Широкое горлышко (Ø 44,5 мм) для удобного заполнения, опорожнения и эффективной мойки
- Градуировка на стенке бутылки для удобного контроля объема



Градуировка: до 150 мл
Общий объем: 190 мл
Ø 54 x 112 мм
2,12 x 4,41 дюйма

В наличии:
■ (PC) ACBT0152



Градуировка: до 250 мл
Общий объем: 280 мл
Ø 56 x 154 мм
2,2 x 6,06 дюйма

В наличии:
■ (PC) ACBT0252



Градуировка: до 260 мл
Общий объем: 300 мл
55 x 55 x 129 мм
2,16 x 2,16 x 5,08 дюйма

В наличии:
■ (PC) ACBT0262
■ (PSU) ACBT0262SU



Градуировка: до 400 мл
Общий объем: 450 мл
72 x 72 x 122 мм
2,83 x 2,83 x 4,8 дюйма

В наличии:
■ (PC) ACBT0402
■ (PSU) ACBT0402SU



Градуировка: до 500 мл
Общий объем: 600 мл
Ø 74 x 174 мм
2,91 x 6,85 дюйма

В наличии:
■ (PC) ACBT0502



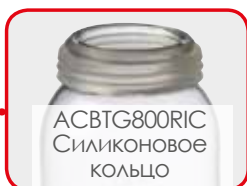
Градуировка: до 600 мл
Общий объем: 720 мл
72 x 72 x 180 мм
2,83 x 2,83 x 7,09 дюйма

В наличии:
■ (PC) ACBT0702
■ (PSU) ACBT0702SU



Градуировка: до 750 мл
Общий объем: 900 мл
Ø 84 x 210 мм
3,31 x 8,27 дюйма

В наличии:
■ (PC) ACBT0752



ACBTG800RIC
Силиконовое
кольцо



Градуировка: до 1000 мл
Общий объем: 1100 мл
83 x 83 x 226 мм
3,27 x 3,27 x 8,89 дюйма

В наличии:
■ (PC) ACBT1000
БЕЗ СИЛИКОНОВОГО КОЛЬЦА

| Каркас клетки | Бутылка |
|--------------------|---------|
| 1144B | A |
| 1145T | C |
| 1264C | B/D |
| 1284L | C/D |
| 1290D | E |
| 1291H | E/F |
| 2150E | C/D |
| 2154F | F |
| 1500U | F |
| 1354G | F/G/H |
| 2000P [▫] | G/H |

▫ Проконсультируйтесь с нами по поводу совместимости со стеллажами

ИНФОРМАЦИЯ О НАШИХ РЕШЕНИЯХ В ОБЛАСТИ МОЙКИ БУТЫЛОК ПРЕДСТАВЛЕНА В БРОШЮРЕ **WASHING IWT**



АССОРТИМЕНТ КРЫШЕК

Металлические крышки компании Tecniplast полностью выполнены из нержавеющей стали марки AISI 316, устойчивой к коррозии. Крышки защищены от разгрызания и имеют неразъемную конструкцию поилки. Долговечность гарантируется специальной технологией изготовления, высоким стандартом качества и внимательным отношением к деталям. Крышка конической формы обеспечивает животным оптимальный доступ к воде.

| Крышка из нержавеющей стали для бутылок | Нейлоновая крышка для бутылок | Отверстие (мм/дюйм) | Наружный диаметр (мм/дюйм) | Длина (мм/дюйм) |
|---|-------------------------------|---------------------|----------------------------|-----------------|
| ACCP2521 | ACCP2522 | Ø 1.8 / 0.07 | 6.5 / 0.25 | 25 / 0.98 |
| ACCP2511 | - | Ø 1.0 / 0.04 | 6.5 / 0.25 | 25 / 0.98 |
| ACCP550 | - | с шариками | 8 / 0.31 | 50 / 1.97 |
| ACCP6521 | - | Ø 2.2 / 0.09 | 8 / 0.31 | 65 / 2.56 |



ACCP2521

Стандартная крышка для бутылки из нержавеющей стали



ACCP2511

Съемник для крышки



ACCP550

Применяется для особых случаев, когда контроль потребления воды имеет существенное значение



ACCP6521

Для особых экспериментов, когда требуется свободный доступ к воде и большой расход воды



ACCP2522

Специальная конструкция для мелких, ослабленных и послеоперационных животных



ACCP2521

Конструкция, аналогичная серии ACCP2521, но выполненная из пластмассы (меньший срок службы)

АССОРТИМЕНТ ДЕРЖАТЕЛЕЙ ЭТИКЕТОК

Компания Tecniplast предлагает вертикальные и горизонтальные держатели этикеток с двумя разными элементами крепления:

С ПРУЖИНОЙ*



Этикетку можно отмаркировать, не снимая карту. Обратите внимание, что конструкция держателя этикетки с пружиной подходит только для клеток Tecniplast, имеющих лапки с отверстиями для крепления держателя.

С КРЮЧКОМ



Подходит ко всем клеткам и крышкам

| Держатель этикетки | Д х В (мм/дюйм) | Модель | Подходит для карт Д х В (мм/дюйм) |
|-----------------------|-------------------------|------------------------------|-------------------------------------|
| ACPC0050 | 75 x 105 2.95 x 4.13 | Нерж. сталь, верт., крючок | 70 x (50÷100) 2.75 x (1.97÷3.94) |
| ACPC0055 | 105 x 75 4.13 x 2.95 | Нерж. сталь, гориз., пружина | 100 x (50÷90) 3.94 x (1.97÷3.54) |
| ACPC0060 | 75 x 105 2.95 x 4.13 | Нерж. сталь, верт., пружина | 70 x (50÷100) 2.75 x (1.97÷3.94) |
| ACPC0056 | 130 x 77 5.12 x 3.03 | Нерж. сталь, гориз., пружина | 125 x (50÷90) 4.92 x (1.97÷3.54) |
| ACPC0046 ^o | 80 x 60 3.15 x 2.36 | Нерж. сталь, гориз., пружина | 75 x (50÷80) 2.95 x (1.97÷3.15) |
| ACPC0045PL | 105 x 75 4.13 x 2.95 | Пластмасса, гориз., крючок | 100 x (50÷90) 3.94 x (1.97÷3.54) |
| ACPC0055PL | 105 x 75 4.13 x 2.95 | Пластмасса, гориз., пружина | 100 x (50÷90) 3.94 x (1.97÷3.54) |
| ACPC0056PL | 130 x 77 5.12 x 3.03 | Пластмасса, гориз., пружина | 125 x (50÷90) 4.92 x (1.97÷3.54) |
| ACPC0065PL | 130 x 77 5.12 x 3.03 | Пластмасса, гориз., крючок | 125 x (50÷90) 4.92 x (1.97÷3.54) |

* Несовместима с крышками-решетками, оснащенными пружинным затвором

^o Широкий держатель специально для клетки 2000P

МЕЛКИЕ ГРЫЗУНЫ - КОМПЛЕКТУЮЩИЕ

КРЫШКИ С ФИЛЬТРАМИ

Крышки с фильтрами Tecniplast состоят из трех частей:

- Рама из термостойкого полисульфона (H-Temp PSU)
- Полиэфирный фильтр. Эффективность защиты от частиц пыли размером 8–10 мкм составляет 92%
- Фиксатор из нержавеющей стали.

Запатентованная система клетки с фильтром обеспечивает надежную защиту как животных в клетке, так и персонала. Клетки с фильтрами можно обрабатывать в автоклаве в собранном виде. В качестве опции крышка с фильтром может поставляться с нейлоновыми защелками, предотвращающими случайное отсоединение фильтра от клетки. Фильтры с большой площадью фильтрации обеспечивают эффективный газообмен с внешней средой, благодаря чему концентрация NH₃ и CO₂ в клетке поддерживается на более низком уровне по сравнению с другими системами.

Защита – это наша специализация!

Защита животных

- Надежная микробиологическая защита; защита от патогенных загрязнителей
- Создание более благоприятного микроклимата внутри клетки за счет снижения перепадов температуры и влажности, а также устранения сквозняков
- Эффективное поддержание здоровья животных, снижение смертности потомства и респираторных проблем

Защита персонала

- Снижение загрязнения воздуха в рабочей зоне
- Существенное снижение аллергических реакций дыхательных органов у персонала, работающего с животными.

ПОЛИЭФИРНЫЙ ФИЛЬТР

поставляется в качестве запчасти

ФИКСАТОР ИЗ НЕРЖАВЕЮЩЕЙ СТАЛИ



ТЕРМОСТОЙКИЙ ПОЛИСУЛЬФОН (H-TEMP PSU)

КОРМУШКА ДЛЯ СЫПУЧИХ КОРМОВ

Кормушки Tecniplast из нержавеющей стали марки AISI 304 устанавливаются на каркасы клеток. В наличии имеются кормушки с одним или двумя отделениями, одновременный доступ к которым могут иметь два или более животных. Небольшой размер отделений позволяет предотвратить проникновение в них животных, а также сократить рассыпание и, соответственно, расход.



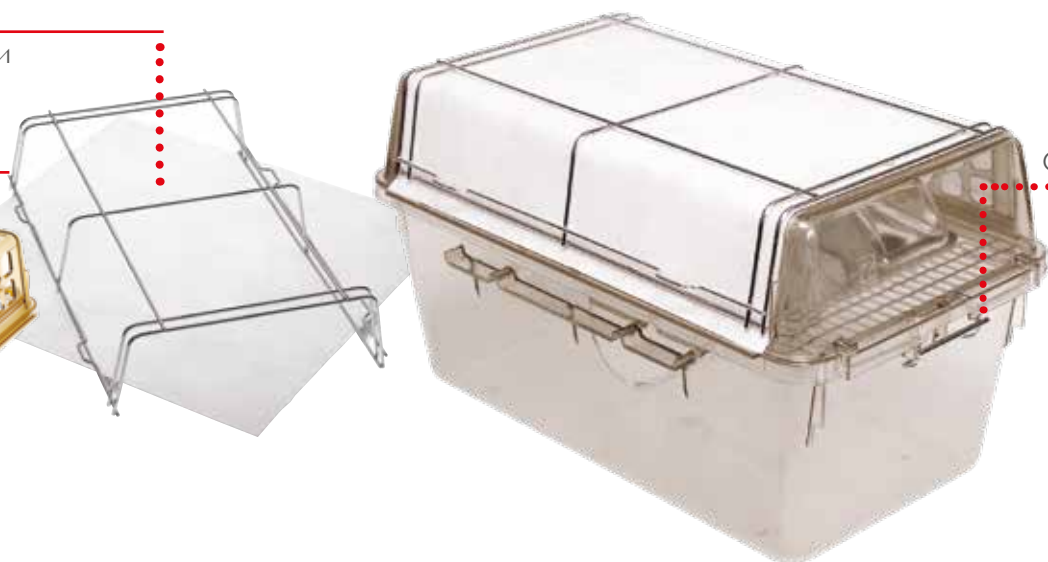
СЕРИИ -927/-922/-923

Уникальная конструкция состоит из двух частей: нижнего лотка/воронки для подачи корма и верхней крышки/разделителя, опускающегося непосредственно на корм. Проволочная сетка из нержавеющей стали в нижней части верхней секции образует множество мелких ячеек, через которые животные получают корм, в т. ч. мелкие частицы (что обеспечивает прием исследуемых препаратов). Идеальное решение для исследований сыпучих препаратов.

СЕРИЯ -929

Простая Г-образная конструкция (используется с крышкой серии -012) оснащена в передней части бортиком, препятствующим рассыпанию корма, и разделительной сеткой.

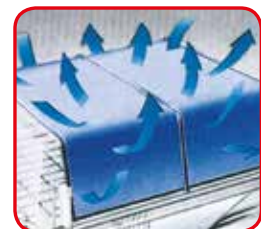
| Каркас клетки | Кормушка для сыпучих кормов | Количество отделений | Виды |
|---------------|-----------------------------|----------------------|----------------|
| 1264C | - 929 | 2 | Мыши |
| 1290D | - 929 | 3 | Крысы Мыши |
| | - 927 | 7 | |
| 1291H | - 922 | 2 | Крысы Крысы |
| | - 923 | 3 | |
| 2150E | - 922 | 2 | Крысы |
| 2154F | - 922 | 2 | Крысы Крысы |
| | - 923 | 3 | |
| 1354G | - 929 | 4 | Крысы |



НЕЙЛОНОВАЯ ЗАЩЕЛКА



Опционально:

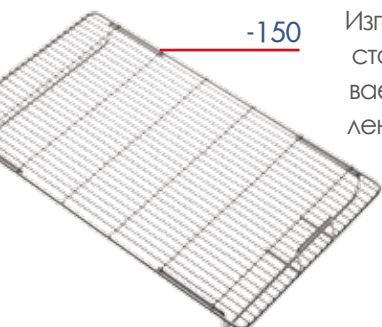


ЭФФЕКТИВНЫЙ ГАЗООБМЕН

| Каркас клетки | Автоклавируемая крышка с фильтром | Автоклавируемая крышка с фильтром с нейлоновой защелкой | Сменный фильтрующий слой |
|--------------------------|-----------------------------------|---|--------------------------|
| 1144B | - 400SU | - 400SUC | - 420R |
| 1145T | - 400SU | - 400SUC | - 420R |
| 1264C | - 400SU | - 400SUC | - 420R |
| 1284L | - 400SU | - 400SUC | - 420R |
| 1290D/1291H [□] | - 400SU [□] | - 400SUC [□] | - 420R [□] |
| 2150E | - 400SU | - | - 420R |
| 2154F | - 400SU | - | - 420R |
| 2000P | - 400SU | - | - 420R |

[□] 1291H заказывается по коду 1290D -400SU/-400SUC/-420R

ПРИПОДНЯТАЯ ДОННАЯ РЕШЕТКА



-150

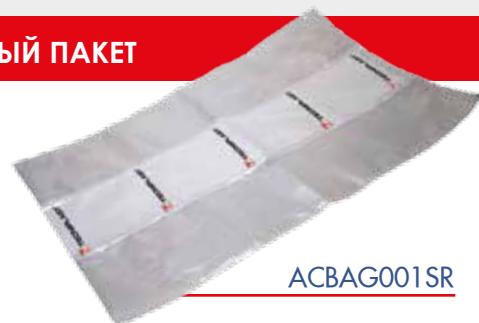
Изготовлена из нержавеющей стали марки AISI 304. Укладывается на дно клетки для отделения экскрементов животных.

Обеспечивает подъем пола на 30 мм в клетках для мышей, крыс и морских свинок. Удобна для установки и снятия.

| Каркас клетки | Приподнятая донная решетка |
|---------------|----------------------------|
| 1144B | - 150 |
| 1145T | - 150 |
| 1264C | - 150 |
| 1284L | - 150 |
| 1290D | - 150 |
| 1291H | - 150 |
| 2150E | - 150 |
| 2154F | - 150 |
| 1500U | - 150 |
| 1354G | - 150 |

ПОЛИЭТИЛЕНОВЫЙ ПАКЕТ

Полиэтиленовые пакеты идеально подходят для защиты клеток в процессе стерилизации. Они обеспечивают боковую вентиляцию, предохраняющую клетку от деформации.



ACBAG001SR

ДОМИК ДЛЯ МЫШЕЙ



Обеспечивает комфортную трехмерную среду внутри стандартной лабораторной клетки. В домике для мышей есть вход, полка и большое пространство для гнездования. Конструкция обеспечивает максимальное использование полезной площади пола и стимулирует мышей на зонирование пространства клетки.

МЕЛКИЕ ГРЫЗУНЫ - СТЕЛЛАЖИ

ВСЕ СТЕЛЛАЖИ TECNIPLAST
ИЗГОТАВЛИВАЮТСЯ ИЗ
НЕРЖАВЕЮЩЕЙ СТАЛИ МАРКИ AISI
304. МОЖНО ВЫБРАТЬ РАЗНЫЕ ТИПЫ
СТЕЛЛАЖЕЙ:

- С НАПРАВЛЯЮЩИМИ
- С РЕГУЛИРУЕМЫМИ ПОЛКАМИ
- СО СЪЕМНЫМИ ПОЛКАМИ
- СО СВАРНЫМИ ПОЛКАМИ



НЕЙЛОНОВЫЕ
НАПРАВЛЯЮЩИЕ



КОЛЕСА
С ПОЛИУРЕТАНОВЫМ
ПОКРЫТИЕМ



БАМПЕР



СТЕЛЛАЖ С НАПРАВЛЯЮЩИМИ

Стеллажи Tecniplast из нержавеющей стали AISI 304 не имеют себе равных с точки зрения гигиены и качества содержания животных, а также отвечают всем требованиям, касающимся охраны труда, безопасности, эргономики, уровня шума и эстетичности внешнего вида.

Конструкция стеллажа обеспечивает отличный обзор всех клеток и содержащихся в них животных. Впервые применив нержавеющую сталь при изготовлении стеллажей, компания Tecniplast сегодня использует системы автоматизированного 3D-проектирования и технологии автоматической резки, пробивки отверстий и аргоно-дуговой сварки.

Внимательное отношение к деталям, в частности, к однородной полировке поверхностей, доводит качество изделий до совершенства. Это является гарантией долговечности изделий, а значит, надежной окупаемости вложенных средств.

Уникальные Т-образные опорные направляющие компании Tecniplast имеют минимум полостей, в которых может накапливаться грязь, и обеспечивают безопасную, простую и бесшумную установку клеток без риска их повреждения. Они значительно превосходят аналогичные элементы других стеллажей по эксплуатационным качествам.

Другими отличительными особенностями являются:

- Верхняя панель из нержавеющей стали, защищающая верхние ряды клеток от сквозняков и избытка света
- Скругленные углы для повышения безопасности работы со стеллажами и предотвращения повреждения стен в помещениях. Дополнительно можно заказать четыре пластмассовых бампера.

КЛЕТКА С СЕТЧАТЫМ ДНОМ

Клетки с сетчатым дном рекомендуется использовать в случаях, когда грызунов необходимо временно разместить на сетчатом полу: их экскременты будут скапливаться на специальном поддоне из поликарбоната. Крысы и морские свинки размещаются на сетке с размером ячейки 11 x 11 мм, а мыши – на сетке с ячейками 7 x 7 мм.

Клетки с сетчатым днищем можно устанавливать на стеллажи с двойными направляющими или на отдельной подставке из нержавеющей стали.

| Каркас клетки | Конфигурация стеллажа | | | | Модель стеллажа | | Размеры без бамперов Δ x Ш x В (мм/дюйм) |
|----------------|-----------------------|---------------|----------------------|--------------------|--------------------------|----------------------------|--|
| | Количество клеток | Конструкция | горизонтальных рядов | вертикальных рядов | Без бамперов | с бамперами | |
| 1144B | 64 | Односторонний | 8 | 8 | 2B64B1000 | 2B64B1000BW | 1494 x 480 x 1874 / 58.82 x 18.90 x 73.78 |
| 1145T | 42 | Односторонний | 7 | 6 | 2T42B1000 | 2T42B1000BW | 1128 x 500 x 1648 / 44.41 x 19.68 x 64.88 |
| | 48 | Односторонний | 8 | 6 | 2T48B1000 | 2T48B1000BW | 1128 x 500 x 1861 / 44.41 x 19.68 x 73.27 |
| | 64 | Односторонний | 8 | 8 | 2T64B1000 | 2T64B1000BW | 1494 x 500 x 1861 / 58.82 x 19.68 x 73.27 |
| | 128 | Двухсторонний | 8 | 8 | 2T128B1000 | 2T128B1000BW | 1494 x 865 x 1861 / 58.82 x 34.06 x 73.27 |
| 1264C 1284L | 30 | Односторонний | 6 | 5 | 2CL30B1000 | 2CL30B1000BW | 1240 x 480 x 1871 / 48.82 x 18.90 x 73.66 |
| | 36 | Односторонний | 6 | 6 | 2CL36B1000 | 2CL36B1000BW | 1482 x 480 x 1871 / 58.35 x 18.90 x 73.66 |
| | 48 | Односторонний | 8 | 6 | 2CL48B1000 | 2CL48B1000BW | 1482 x 480 x 1996 / 58.35 x 18.90 x 78.58 |
| | 60 | Двухсторонний | 6 | 5 | 2CL60B1000 | 2CL60B1000BW | 1240 x 880 x 1871 / 48.82 x 34.65 x 73.66 |
| | 70 | Двухсторонний | 7 | 5 | 2CL70B1000 | 2CL70B1000BW | 1240 x 880 x 1871 / 48.82 x 34.65 x 73.66 |
| 1290D | 24 | Односторонний | 6 | 4 | 2D24B1000 | 2D24B1000BW | 1214 x 515 x 1877 / 47.80 x 20.28 x 73.90 |
| 1290D 1291H | 20 | Односторонний | 5 | 4 | 2H20B1000 ^{□□} | 2H20B1000BW ^{□□} | 1214 x 515 x 1655 / 47.80 x 20.28 x 65.16 |
| | 20 | Односторонний | 5 | 4 | 2H20B1000H [□] | 2H20B1000HBW [□] | 1214 x 515 x 1877 / 47.80 x 20.28 x 73.90 |
| | 24 | Односторонний | 6 | 4 | 2H24B1000 ^{□□} | 2H24B1000BW ^{□□} | 1214 x 515 x 1947 / 47.80 x 20.28 x 76.65 |
| | 30 | Односторонний | 6 | 5 | 2H30B1000 | 2H30B1000BW | 1510 x 480 x 1947 / 59.45 x 18.90 x 76.65 |
| 2150E | 25 | Односторонний | 5 | 5 | 2E25B1000 | 2E25B1000BW | 1300 x 535 x 1874 / 51.18 x 21.06 x 73.78 |
| | 30 | Односторонний | 6 | 5 | 2E30B1000 | 2E30B1000BW | 1300 x 535 x 1874 / 51.18 x 21.06 x 73.78 |
| 2154F | 20 | Односторонний | 5 | 4 | 2F20B1000 | 2F20B1000BW | 1178 x 580 x 1877 / 46.38 x 22.83 x 73.90 |
| | 25 | Односторонний | 5 | 5 | 2F25B1000 | 2F25B1000BW | 1465 x 580 x 1877 / 57.68 x 22.83 x 73.90 |
| 1500U | 15 | Односторонний | 5 | 3 | 2U15B1000 | 2U15B1000BW | 1239 x 600 x 1791 / 48.78 x 23.62 x 70.51 |
| | 20 | Односторонний | 5 | 4 | 2U20B1000 | 2U20B1000BW | 1642 x 600 x 1791 / 64.65 x 23.62 x 70.51 |
| 1354G | 18 | Односторонний | 6 | 3 | 2G18B1000 [■] | - | 1239 x 690 x 1877 / 48.78 x 27.17 x 73.90 |
| | 20 | Односторонний | 5 | 4 | 2G20B1000 | 2G20B1000BW | 1642 x 690 x 1760 / 64.65 x 27.17 x 69.29 |
| | 20 | Односторонний | 5 | 4 | 2G20B1000H [□] | 2G20B1000HBW [□] | 1642 x 690 x 1877 / 64.65 x 27.17 x 73.90 |
| | 24 | Односторонний | 6 | 4 | 2G24B1000 [■] | 2G24B1000BW [■] | 1642 x 690 x 1877 / 64.65 x 27.17 x 73.90 |
| 2000P | 15 | Односторонний | 5 | 3 | 2P15B1000 | 2P15B1000BW | 1395 x 725 x 1877 / 54.92 x 28.54 x 73.90 |
| | 18 | | 6 | 3 | 2P18B1000LW [■] | 2P18B1000LWBW [■] | 1395 x 725 x 1980 / 54.92 x 28.54 x 77.95 |

□ Можно использовать с приподнятыми крышками-решетками

□□ Минимальное расстояние между клетками при использовании крышек с фильтрами

■ Использование с бутылками типа F

■ ■ Нельзя использовать с крышками с фильтрами

СТЕЛЛАЖ С ДВОЙНЫМИ НАПРАВЛЯЮЩИМИ

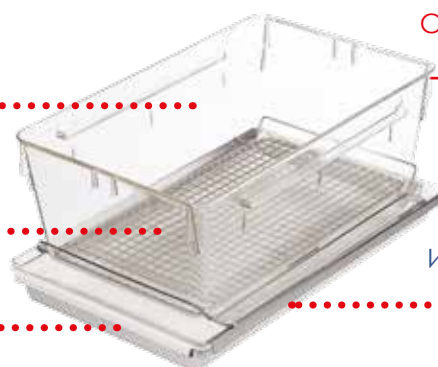
КАРКАС КЛЕТКИ

САМОСТОЯТЕЛЬНОЕ РЕШЕНИЕ



ДОННАЯ РЕШЕТКА ИЗ НЕРЖАВЕЮЩЕЙ СТАЛИ

ПОДДОН (ПОЛИКАРБОНАТ)



ОТДЕЛЬНАЯ ПОДСТАВКА ИЗ НЕРЖАВЕЮЩЕЙ СТАЛИ

| Каркас клетки | Конфигурация стеллажа | | | Модель стеллажа с двойными направляющими | | Размеры без бамперов Δ x Ш x В (мм/дюйм) | Каркас из поликарбоната с вырезанным основанием | Донная решетка из нержавеющей стали 7x7/11x11 мм | Поддон (поликарбонат) | Отдельная подставка из нержавеющей стали Кол. подставок |
|---------------|-----------------------|---------------|-------------------------|--|--------------|--|---|---|-----------------------|--|
| | Кол. клеток | Конструкция | Кол. гориз./верт. рядов | Без бамперов | С бамперами | | | | | |
| 1264C/1284L | 30 | Односторонний | 6/5 | 2CL30B2000 | 2CL30B2000BW | 1238x480x1871/48.76x18.90x73.66 | - 051 | - 524 / - | - 382 | - 905 |
| 1290D | 24 | Односторонний | 6/4 | 2D24B2000 | 2D24B2000BW | 1214x515x1877/47.80x20.28x73.90 | - 051 | - 524 / - 525 | - 382 | - 905 |
| 1291H | 20 | Односторонний | 5/4 | 2H20B2000 | 2H20B2000BW | 1214x515x1877/47.80x20.28x73.90 | - 051 | - 524 / - 525 | - 382 [□] | - 905 [□] |
| 1354G | 20 | Односторонний | 5/4 | 2G20B2000 | 2G20B2000BW | 1642x690x1877/64.65x27.17x73.90 | - 051 | - 524 / - 525 | - 382 | - 905 |

□ 1291H заказывается по коду 1290D - 382 / -905

Мы подберем оптимальное решение для вашей задачи!

СТАНДАРТНЫЕ КОЛЕСА TESNIPLAST ИМЕЮТ ПОЛИУРЕТАНОВОЕ ПОКРЫТИЕ И МОГУТ ПОДВЕРГАТЬСЯ СТЕРИЛИЗАЦИИ ПРИ ТЕМПЕРАТУРЕ +121 °C (+250 °F), ЕСЛИ НА СТЕЛЛАЖАХ НЕТ КЛЕТОК. В СЛУЧАЕ ЧАСТОЙ ОБРАБОТКИ В АВТОКЛАВЕ, ПРИ ИСПОЛЬЗОВАНИИ БОЛЕЕ ВЫСОКИХ ТЕМПЕРАТУР ИЛИ ПРИ НЕОБХОДИМОСТИ АВТОКЛАВИРОВАНИЯ СТЕЛЛАЖЕЙ ВМЕСТЕ С КЛЕТКАМИ СЛЕДУЕТ ЗАКАЗАТЬ НЕЙЛОНОВЫЕ КОЛЕСА, АРМИРОВАННЫЕ СТЕКЛОВОЛОКНОМ.

КОНФИГУРАЦИЯ СТЕЛЛАЖА С РЕГУЛИРУЕМЫМИ ПОЛКАМИ



Все углы оснащены кронштейнами с винтовым креплением для быстрого изменения высоты установки полки, что позволяет установить нужное количество полок.

Также существует возможность в любой момент добавить или снять полки в целях более плотного размещения клеток или приспособления стеллажа к установке клеток разного размера.

Можно использовать как односторонние, так и двухсторонние стеллажи (с клетками серии 1264С).

Конфигурация стеллажа:

- Полки (разной длины)
- Комплект из четырех стоек (двух размеров)
- Комплект из четырех колес (два с тормозами и два без тормозов)

Конфигурация стеллажа с регулируемыми полками

| Номер по каталогу | Описание | Размеры ДхШ (мм/дюйм) |
|-----------------------------|---|--|
| 2UNR0060 | Полка | 1524 x 585 / 60.00 x 23.03 |
| 2UNR0065 | Полка | 1651 x 585 / 65.00 x 23.03 |
| 2UNR0070 | Полка | 1780 x 585 / 70.08 x 23.03 |
| 2UNRPT1676 | Комплект из четырех стоек | Н 1676 [□] / 65.98 [□] |
| 2UNRPT1834 | Комплект из четырех стоек | Н 1834 [□] / 72.20 [□] |
| ACROTLIB125CX ^{□□} | Колесо без тормоза с полиуретановым покрытием | Ø 125 / 4.92 |
| ACROTFRE125CX ^{□□} | Колесо с тормозом и полиуретановым покрытием | Ø 125 / 4.92 |

[□] Без учета высоты колеса (= 155 мм)

^{□□} Заказывается дважды

Количество клеток на полке

| Каркас клетки | Длина полки (мм/дюйм) | | |
|---------------|-----------------------|------------|------------|
| | 1524/60.00 | 1651/65.00 | 1780/70.08 |
| 1144B - 1145T | 8 | 9 | 10 |
| 1264C | 12 | 14 | 14 |
| 1284L | 6 | 7 | 8 |
| 1290D - 1291H | 5 | 5 | 6 |
| 2150E | 5 | 6 | 7 |
| 2154F | 5 | 5 | 6 |
| 1500U | 3 | 4 | 4 |



Полный демонтаж полок возможен без использования инструментов.

Полки из сплошного листа имеют боковые и задние бортики, ограничивающие перемещение клетки.

Как правило, используются только в качестве односторонних стеллажей.

В наличии два размера.

| Каркас клетки | Кол. клеток на полке | Размеры Δ x Ш x В (мм/дюйм) | Кол. полок | Номер по каталогу |
|-------------------------|----------------------|--|------------|-------------------|
| 1144B | 7 | 1210 x 390 ^o x 1843 47.64 x 15.35 ^o x 72.56 | 6 | 2UN1D500 |
| 1145T | 6 | | | |
| 1264C 1284L 2150E | 5 | 1773 x 572 x 1868 69.80 x 22.50 x 73.54 | 5 | 2UN2D500 |
| 1290D 1291H | 6 | | | |
| 1500U 1354G | 4 | | | |

o Общая ширина с учетом колес = 480 мм (18,90 дюйма)



Цельносварные полки обеспечивают максимальную прочность стеллажа.

Простая конструкция позволяет обеспечить удобство чистки и снизить расходы.

В наличии только один размер.

| Каркас клетки | Кол. клеток на полке | Размеры Δ x Ш x В (мм/дюйм) | Кол. полок | Номер по каталогу |
|----------------|----------------------|--|---------------------|-------------------|
| 1144B | 7 | 1307 x 547 x 1712 51.46 x 21.54 x 67.40 | 5 (6 ^o) | 2UN5B106 |
| 1145T | 6 | | | |
| 1264C 1284L | 5 | | | |
| 1290D | 4 | | | |

o Крышу можно использовать в качестве дополнительной полки

МЕЛКИЕ ГРЫЗУНЫ - СТЕЛЛАЖИ С ВЫДВИЖНЫМИ КОНСТРУКЦИЯМИ

- ПРЕДНАЗНАЧЕНЫ ДЛЯ ТОКСИКОЛОГИЧЕСКИХ И ФАРМАКОЛОГИЧЕСКИХ ИССЛЕДОВАНИЙ. ОПТИМАЛЬНЫ ПРИ НЕОБХОДИМОСТИ ЧАСТОГО КОНТАКТА С ЖИВОТНЫМИ
- СТЕЛЛАЖИ С ВЫДВИЖНЫМИ КОНСТРУКЦИЯМИ УДОБНЫ ДЛЯ БЫСТРОГО ДОСТУПА К ЖИВОТНЫМ В КЛЕТКАХ
- УЛУЧШЕННАЯ ЭРГОНОМИКА УПРОЩАЕТ ВЫПОЛНЕНИЕ ЕЖЕДНЕВНЫХ ОПЕРАЦИЙ И РАБОЧИХ ПРОЦЕССОВ. НЕ ТРЕБУЕТСЯ СНИМАТЬ КЛЕТКУ СО СТЕЛЛАЖА ДЛЯ ВЫПОЛНЕНИЯ БОЛЬШИНСТВА ОПЕРАЦИЙ. ОБЕСПЕЧИВАЕТСЯ:
 - СНИЖЕНИЕ РИСКА ТРАВМИРОВАНИЯ И ПОВРЕЖДЕНИЯ ОПОРНО-ДВИГАТЕЛЬНОГО АППАРАТА У ПЕРСОНАЛА
 - БОЛЕЕ БЫСТРОЕ И БЕЗОПАСНОЕ ВЫПОЛНЕНИЕ ПРОЦЕДУР
- ОПТИМАЛЬНЫЙ ОБЗОР ПОЗВОЛЯЕТ УСКОРИТЬ ЕЖЕДНЕВНУЮ ПРОВЕРКУ



- Два размера клеток позволяют удовлетворить все требования к содержанию животных:
 - 1500U: площадь пола 1500 см²
 - 2000P: площадь пола 2065 см²
- Удобное наполнение внешней кормушки и бутылки для воды; эргономика и экономия времени
- Проволочные крышки из нержавеющей стали AISI 316, встроенные в конструкцию стеллажа, демонтируются без использования инструментов и подходят для мойки с помощью стандартного оборудования
 - Пластмассовый держатель этикеток с фиксатором и пластмассовыми направляющими, которые обеспечивают бесшумную и плавную работу конструкций, не вызывающую стресса у животных



СТЕЛЛАЖ 2P15



УДОБНЫЙ ДОСТУП К ЖИВОТНЫМ



УДОБНОЕ НАПОЛНЕНИЕ
КОРМУШКИ КОРМОМ

КЛЕТКА

| Тип клетки | Площадь пола (см ² /кв. дюйм) | Габариты Д x Ш x В (мм/дюйм) | Объем кормушки л/жидких унций (США)/жидких унций (Великобритания) | Бутылка для воды мл/жидких унций (США)/жидких унций (Великобритания) |
|------------|--|---|---|--|
| 1500U | 1500 232.50 | 480 x 375 x 210 18.90 x 14.77 x 8.27 | 1.8 / 60.87 / 63.36 | 2 x (700 / 23.67 / 24.64) |
| 2000P | 2065 320.07 | 612 x 435 x 216 24.09 x 17.13 x 8.50 | 2.4 / 81.15 / 84.47 | 2 x (700 / 23.67 / 24.64) |

СТЕЛЛАЖ

| Тип клетки | Конфигурация | Габариты Д x Ш x В (мм/дюйм) |
|------------|--|---|
| 1500U | 15 клеток (3 по горизонтали x 5 по вертикали), односторонний стеллаж | 1239 x 620 x 1688.5 / 48.78 x 24.41 x 66.48 |
| 1500U | 20 клеток (4 по горизонтали x 5 по вертикали), односторонний стеллаж | 1642 x 620 x 1688.5 / 64.45 x 24.41 x 66.48 |
| 2000P | 15 клеток (3 по горизонтали x 5 по вертикали), односторонний стеллаж | 1395 x 725.5 x 1645 / 54.92 x 28.56 x 64.76 |
| 2000P | 20 клеток (4 по горизонтали x 5 по вертикали), односторонний стеллаж | 1850 x 725.5 x 1645 / 72.83 x 28.56 x 64.76 |



СТЕЛЛАЖ 2U20



УДОБНАЯ ЗАМЕНА БУТЫЛКИ



КРОЛИКИ, МОРСКИЕ СВИНКИ И ХОРЬКИ



R-SUITE
СОДЕРЖАНИЕ КРОЛИКОВ



GP-SUITE
СОДЕРЖАНИЕ
МОРСКИХ СВИНОК



F-SUITE
СОДЕРЖАНИЕ ХОРЬКОВ

ЛИНЕЙКА КЛЕТОК "SUITE"
СПЕЦИАЛЬНО ПРЕДНАЗНАЧЕНА
ДЛЯ ЗАЙЦЕОБРАЗНЫХ, КРУПНЫХ
ГРЫЗУНОВ И КУНЬИХ.
КЛЕТКИ SUITE ХАРАКТЕРИЗУЮТСЯ
НАЛИЧИЕМ КОМФОРТНОЙ
ТРЕХМЕРНОЙ СРЕДЫ, ГДЕ ОБИТАТЕЛИ
МОГУТ СОЦИАЛИЗИРОВАТЬСЯ,
ИГРАТЬ И ОТДЫХАТЬ.
ПРОДУМАННАЯ ДО МЕЛОЧЕЙ
ФУНКЦИОНАЛЬНАЯ КОНСТРУКЦИЯ
СООТВЕТСТВУЕТ ТРЕБОВАНИЯМ
К СОДЕРЖАНИЮ ЖИВОТНЫХ И
ОБЕСПЕЧИВАЕТ УДОБСТВО РАБОТЫ
ОПЕРАТОРОВ И ПРОВЕДЕНИЯ
ОСМОТРОВ ПРИ МИНИМАЛЬНЫХ
ЭКСПЛУАТАЦИОННЫХ РАСХОДАХ.

КОМПАНИЯ TЕСNІPLAST
ПРЕДЛАГАЕТ ШИРОКИЙ ВЫБОР
КЛЕТОК РАЗНОГО РАЗМЕРА,
ОТВЕЧАЮЩИХ ОСНОВНЫМ

МЕЖДУНАРОДНЫМ
ТРЕБОВАНИЯМ:

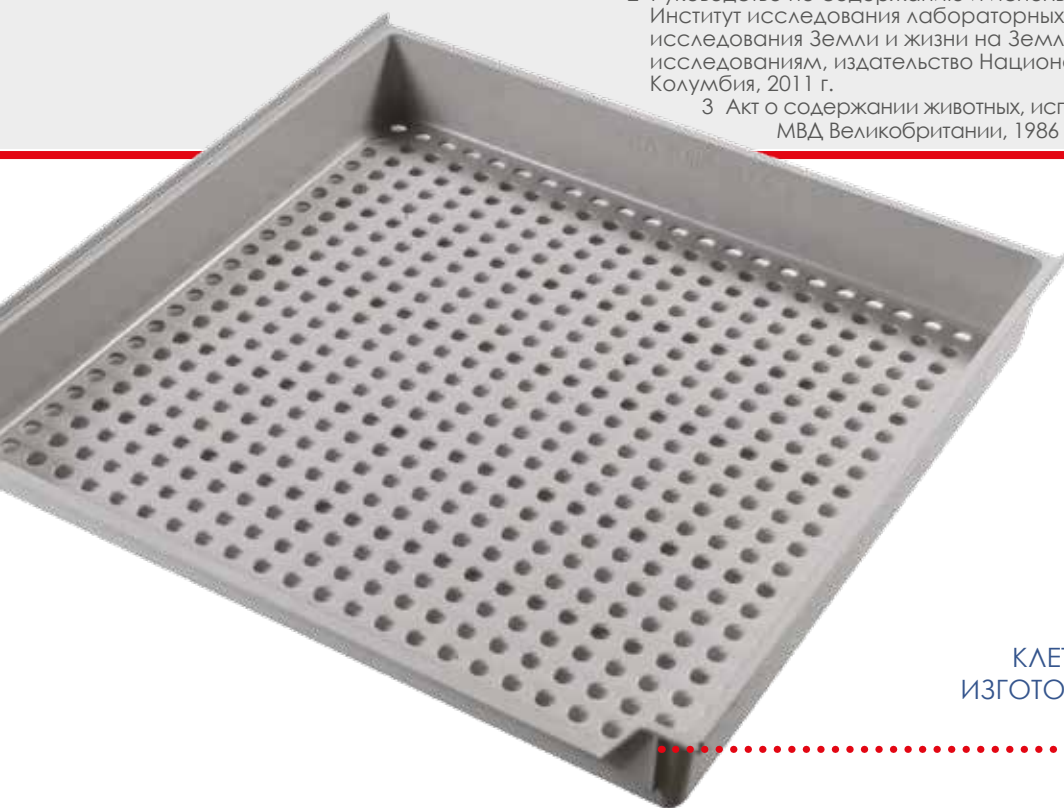
- КЛЕТКА ТИПА Х,
ПЛОЩАДЬ ПОЛА 4264 СМ²
- КЛЕТКА ТИПА R,
ПЛОЩАДЬ ПОЛА 4670 СМ²
- КЛЕТКА ТИПА P,
ПЛОЩАДЬ ПОЛА 5456 СМ²

| | Вес животного (кг) | Минимальная площадь пола (см ² /кв. футов) | Минимальная высота (см/дюймов) |
|-----------------------------|--------------------|---|--------------------------------|
| ЕВРОПА ¹ | < 3 | 3500 | 45 |
| | 3 - 5 | 4200 | 45 |
| | > 5 | 5400 | 60 |
| США ² | < 2 | 1400 / 1.5 | 40.5 / 16 |
| | 2 - 4 | 2800 / 3.0 | 40.5 / 16 |
| | 4 - 5.4 | 3700 / 4.0 | 40.5 / 16 |
| | > 5.4 | ≥ 4600 / ≥ 5.0 | 40.5 / 16 |
| ВЕЛИКОБРИТАНИЯ ³ | < 2 | 2000 | 40 |
| | 2 - 4 | 4000 | 45 |
| | 4 - 6 | 5400 | 45 |
| | > 6 | 6000 | 45 |

1 Требования к содержанию животных, приложение III директивы 2010/63/EU Европарламента и Совета Европы от 22.09.2010 г. по защите животных, используемых для научных исследований

2 Руководство по содержанию и использованию лабораторных животных, Институт исследования лабораторных животных, издание 8, подразделение исследования Земли и жизни на Земле, Национальный совет по исследованиям, издательство Национальной Академии, Вашингтон, округ Колумбия, 2011 г.

3 Акт о содержании животных, используемых для научных исследований, МВД Великобритании, 1986 г., с изменениями, внесенными в 2012 г.



КЛЕТКА ИЗ ПОЛИФЕНИЛЕНОКСИДА,
ИЗГОТОВЛЕННАЯ МЕТОДОМ ЛИТЬЯ ПОД
ДАВЛЕНИЕМ

Комфортное содержание животных

- Пол из полифениленоксида, изготовленный методом литья под давлением, обеспечивает:
 - Отсутствие острых кромок, опасных для животных
 - Быстроту опорожнения от экскрементов и сушки контейнера с целью поддержания чистоты
 - Теплую комфортную среду для содержания кроликов
- Приподнятая полка и отделение для гнездования, наряду с высотой, создают оптимальную трехмерную среду для животных
- Система стыковки стеллажей (стандартная для всех стеллажей) увеличивает площадь пола и позволяет животным из разных клеток взаимодействовать друг с другом
- Стеллаж из нержавеющей стали с бесшумными боковыми поликарбонатными панелями не вызывает стресса у животных

Обзор

Прозрачные съемные боковые панели обеспечивают оптимальный обзор всей клетки – быстрый и удобный ежедневный контроль.



ТИП X



ТИП R



ТИП P



УДОБНАЯ СИСТЕМА
БЛОКИРОВКИ



ПРОЗРАЧНЫЕ БОКОВЫЕ ПАНЕЛИ.
СТЫКУЮЩИЕСЯ СТЕЛЛАЖИ



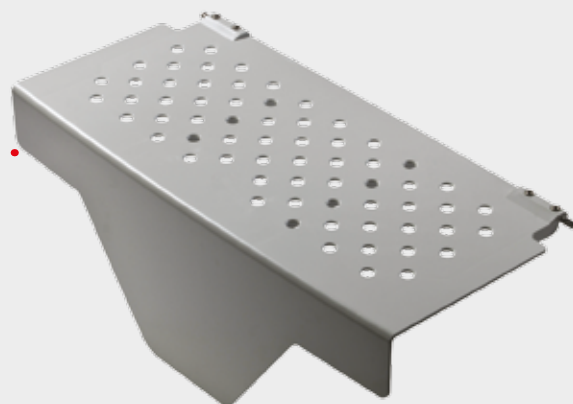
ТРЕХМЕРНАЯ СРЕДА.
ПРИПОДНЯТАЯ ПОЛКА



ТРЕХМЕРНАЯ СРЕДА. ОПЦИОНАЛЬНОЕ
ОТДЕЛЕНИЕ ДЛЯ ГНЕЗДОВАНИЯ



СТЫКОВКА КЛЕТОК.
ОБЩЕНИЕ ЖИВОТНЫХ МЕЖДУ СОБОЙ



Эргономика и качество

- Полифениленоксидная клетка, изготовленная методом литья под давлением, имеет следующие преимущества:
 - Гладкие кромки, исключающие накопление грязи и обеспечивающие эффективную чистку
 - Стыковочные захваты для надежной стыковки, исключающей заклинивание
 - Одинаковая толщина стенок клетки; легкая и прочная конструкция
 - Пластмасса со снятым внутренним напряжением, обеспечивающая более высокую термостойкость, механическую прочность и долгий срок службы изделия, в т. ч. с учетом многократной мойки и стерилизации.
- Специальная система позволяет легко закрыть дверцу даже во время удерживания животных. Дверца оснащена системой блокировки, препятствующей выходу животных из клетки
- Быстросохнущая конструкция крыши делает процесс мойки клетки быстрым и удобным
- Закругленные углы и уменьшенный вес стеллажа обеспечивают простую и безопасную транспортировку всей конструкции
- Самое компактное решение на рынке подобных систем, обеспечивающее высокую плотность содержания животных

Низкие эксплуатационные затраты

Отсутствие полостей, в которых может накапливаться грязь, быстрая мойка и высыхание, оптимальная эргономика и долгий срок службы благодаря повышенной механической прочности позволяют значительно снизить эксплуатационные затраты.



БЫСТРОСОХНУЩАЯ КРЫША

| | X | R | P |
|---|--|---|---|
| Площадь пола (см ² /кв. футов) | 4264 / 4.59 | 4670 / 5.03 | 5456 / 5.87 |
| Габариты Ш x Г x В (мм/дюйм) | 713 x 716 x 115 28.06 x 28.19 x 4.53 | 743 x 716 x 114 29.27 x 28.19 x 4.49 | 870 x 740 x 131 34.25 x 29.13 x 5.16 |
| Высота внутри клетки (мм/дюйм) | 476 / 18.74 | 471 / 18.55 | 604 / 23.76 |
| Тип пластмассы | Полифениленоксид (2 года гарантии) | | |
| Каркас клетки | Подходит для обработки в автоклаве и штабелирования | | |
| Поддон для экскрементов | Подходит для обработки в автоклаве и штабелирования, симметричность (нет выраженной передней или задней части) | | Подходит для обработки в автоклаве и штабелирования |
| Объем кормушки | 2,2 л / 74,39 унции (США) / 77,43 унции (Великобритания) | | |
| Емкость бутылки [°] | 750 мл / 25,36 унции (США) / 26,40 унции (Великобритания) | | |

КЛЕТКА

[°] Вмещает несколько бутылок с водой

| Тип клетки | Конфигурация стеллажа | Габариты стеллажа Д x Ш x В (мм/дюйм) |
|------------|--|---|
| X | 3 клетки (1 по горизонтали x 3 по вертикали) | 784 (817 [°]) x 820 (869 [°]) x 1830 30.87 (32.17 [°]) x 32.28 (34.20 [°]) x 72.05 |
| R | 3 клетки (1 по горизонтали x 3 по вертикали) | 810 (843 [°]) x 820 (870 [°]) x 1830 31.89 (33.19 [°]) x 32.28 (34.26 [°]) x 72.05 |
| P | 2 клетки (1 по горизонтали x 2 по вертикали) | 937 (970 [°]) x 845 (895 [°]) x 1718 36.89 (38.19 [°]) x 33.27 (35.25 [°]) x 67.64 |

СТЕЛЛАЖ

[°] Со стыкующими приспособлениями

^{°°} С кормушкой и бутылкой для воды

Примечание. Трехуровневые стеллажи типа P поставляются под заказ

ДОПОЛНИТЕЛЬНОЕ ОБОРУДОВАНИЕ

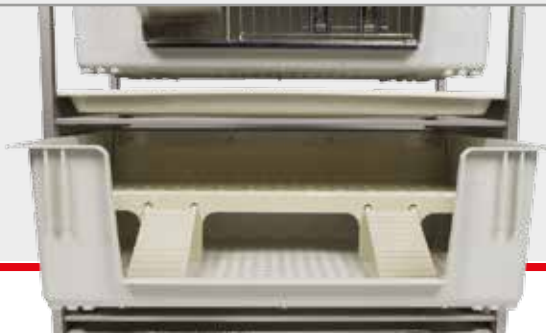
- Система автоматической подачи воды
- Кормушка из нержавеющей стали с пылезащитной крышкой
- Кормушка для сена из нержавеющей стали
- Удлиненный поддон для экскрементов для клеток типа X

КОМПЛЕКТУЮЩИЕ

- Отделение для гнездования из полифениленоксида
- Дополнительная бутылка для воды

- 1 Требования к содержанию животных, приложение III директивы 2010/63/EU Европарламента и Совета Европы от 22.09.2010 г. по защите животных, используемых для научных исследований
- 2 Руководство по содержанию и использованию лабораторных животных, Институт исследования лабораторных животных, издание 8, подразделение исследования Земли и жизни на Земле, Национальный совет по исследованиям, издательство Национальной Академии, Вашингтон, округ Колумбия, 2011 г.
- 3 Акт о содержании животных (используемых для научных исследований), МВА Великобритании, 1986 г., с изменениями, внесенными в 2012 г.

| | Вес животного (г) | Минимальная площадь пола (см ²) | Площадь пола на одно животное – группу животных (см ² /кв. дюймов) | Минимальная высота (см/дюймов) |
|-----------------------------|-------------------|---|---|--------------------------------|
| ЕВРОПА ¹ | < 200 | 1800 | 200 | 23 |
| | 200 - 300 | 1800 | 350 | 23 |
| | 300 - 450 | 1800 | 500 | 23 |
| | 450 - 700 | 2500 | 700 | 23 |
| | > 700 | 2500 | 900 | 23 |
| США ² | < 350 | - | 387 / 60 | 17.8 / 7 |
| | > 350 | - | ≥ 651.5 / ≥ 101 | 17.8 / 7 |
| ВЕЛИКОБРИТАНИЯ ³ | < 150 | 700 | 200 | 20 |
| | 150 - 250 | 700 | 300 | 20 |
| | 250 - 350 | 900 | 400 | 20 |
| | 350 - 450 | 900 | 500 | 23 |
| | 450 - 550 | 900 | 600 | 23 |
| | 550 - 650 | 1000 | 700 | 23 |
| | > 650 | 1250 | 750 | 23 |



Комфортное содержание животных

- Полифениленоксидный пол, изготовленный методом литья под давлением:
 - Отсутствие острых кромок, опасных для животных
 - Дополнительные отверстия в углах для ускорения опорожнения и высыхания клетки в целях поддержания чистоты
 - Теплая и комфортная среда внутри клетки
- Приподнятая полка с рампами создает уютную трехмерную среду

Эргономика и рентабельность

- Полифениленоксидная клетка, изготовленная методом литья под давлением, имеет следующие преимущества:
 - Гладкие кромки, исключающие накопление грязи и обеспечивающие эффективную чистку
 - Стыковочные захваты для надежной стыковки, исключающей заклинивание
 - Одинаковая толщина стенок клетки; легкая и прочная конструкция
 - Пластмасса со снятым внутренним напряжением, обеспечивающая повышенную термостойкость, механическую прочность и долгий срок службы изделия, в т. ч. с учетом многократной мойки и стерилизации.
- Закругленные углы и уменьшенный вес стеллажа обеспечивают простую и безопасную транспортировку всей конструкции
- Компактное решение, обеспечивающее высокую плотность содержания животных

Универсальность

Поставляется со сплошным или перфорированным днищем, в зависимости от требований, обусловленных целями исследования



| Тип дна клетки | Конфигурация стеллажа | Габариты стеллажа Д x Ш x В (мм/дюйм) |
|-------------------------------|--|--|
| Сплошное | 5 клеток (1 по горизонтали x 5 по вертикали) | 860 x 780 (846°) x 1656 33.86 x 30.71 (33.31°) x 65.20 |
| Сплошное | 10 клеток (2 по горизонтали x 5 по вертикали) | 1700 x 780 (846°) x 1656 66.93 x 30.71 (33.31°) x 65.20 |
| Перфорированное ^{□□} | 4 клетки (1 по горизонтали x 4 по вертикали) | 860 x 780 (846°) x 1656 33.86 x 30.71 (33.31°) x 65.20 |
| Перфорированное ^{□□} | 8 клеток (2 по горизонтали x 4 по вертикали) | 1700 x 780 (846°) x 1656 66.93 x 30.71 (33.31°) x 65.20 |

Характеристики и размеры клетки

- Тип W, сплошное/перфорированное днище
- Размер (Д x Ш x В): 814 x 610 x 256 мм
32,95 x 24,02 x 10,08 дюйма
- Площадь пола: 4000 см²
(4,3 кв. фута)
- Высота внутри клетки: 281 мм
(11,08 дюйма)

□ С кормушками и бутылками для воды

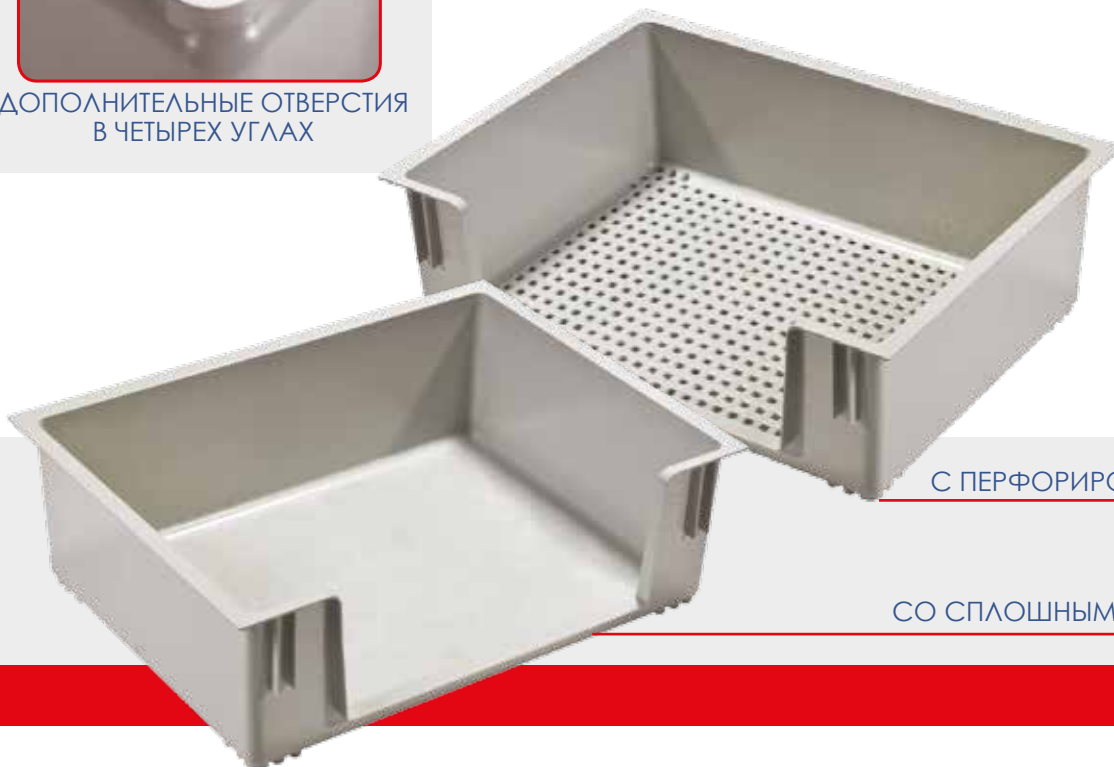
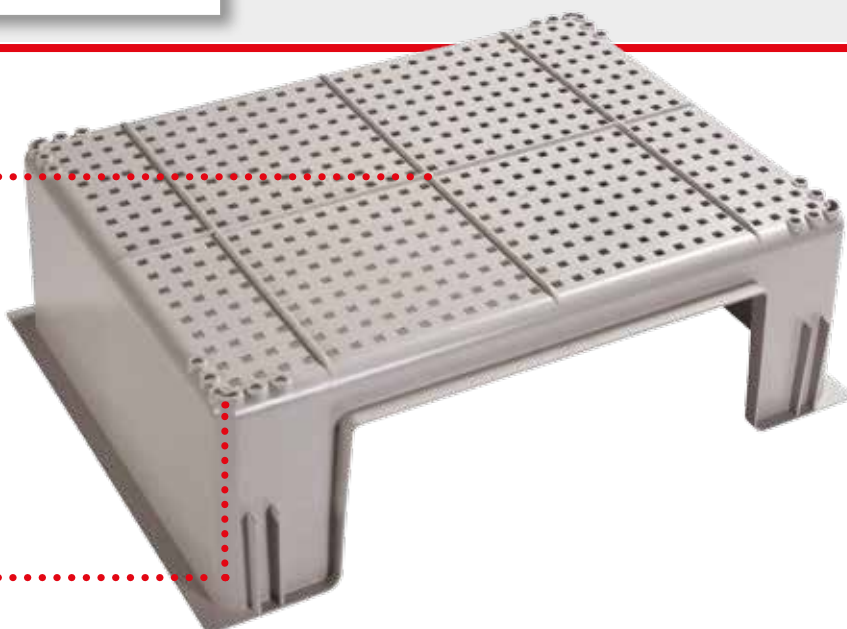
□□ Стеллаж, рассчитанный на клетки с перфорированным днищем, поставляется в комплекте с поддонами для экскрементов



ОСНОВАНИЕ, ИЗГОТОВЛЕННОЕ МЕТОДОМ ЛИТЬЯ ПОД ДАВЛЕНИЕМ: ОТСУТСТВИЕ ПОЛОСТЕЙ, В КОТОРЫХ МОЖЕТ НАКАПЛИВАТЬСЯ ГРЯЗЬ



ДОПОЛНИТЕЛЬНЫЕ ОТВЕРСТИЯ В ЧЕТЫРЕХ УГЛАХ



С ПЕРФОРИРОВАННЫМ ДНИЩЕМ

СО СПЛОШНЫМ ДНИЩЕМ

| | Вес животного (г) | Минимальная площадь пола (см ²) | Мин. площадь пола на одно животное в группе | Минимальная высота (см) | |
|-----------------------------|-------------------------------------|---|---|-------------------------|----|
| ЕВРОПА ¹ | < 600 | 4500 | 1500 | 50 | |
| | > 600 | 4500 | 3000 | 50 | |
| | Взрослые самцы Самки и потомство | 6000 | 6000 | 6000 | 50 |
| | | 5400 | 5400 | 5400 | 50 |
| ВЕЛИКОБРИТАНИЯ ² | < 800 | 2250 | 1500 | 50 | |
| | > 800 | 4500 | 3000 | 50 | |

1 Требования к содержанию животных, приложение III директивы 2010/63/EU Европарламента и Совета Европы от 22.09.2010 г.

по защите животных, используемых для научных исследований

2 Акт о содержании животных (используемых для научных исследований), МВД Великобритании, 1986 г., с изменениями, внесенными в 2012 г.

Характеристики и размеры клетки ТИП Р СО СПЛОШНЫМ ДНИЩЕМ

- Размер (Д x Ш x В): 870 x 740 x 130 мм
34,25 x 29,13 x 5,118 дюйма
- Площадь пола: 5456 см² (5,87 кв. футов)
- Высота внутри клетки: 600 мм (23,62 дюйма)

Характеристики и размеры стеллажа

- Количество клеток: 2 (1 по горизонтали x 2 по вертикали)
- Габариты стеллажа (Д x Ш x В):
940 x 845 (+ 160) x 1700 мм
37,01 x 33,27 (+ 6,299) x 66,93 дюйма



УСОВЕРШЕНСТВОВАНИЕ СРЕДЫ:
ПРИПОДНЯТАЯ ПОЛКА



УСОВЕРШЕНСТВОВАНИЕ СРЕДЫ:
СТЫКОВОЧНЫЙ ПЕРЕХОД В ВИДЕ ТРУБЫ



Комфортное содержание животных

- Система стыковки стеллажей увеличивает площадь пола и позволяет животным из разных клеток общаться между собой
- Стыковочная труба соединяет две клетки, делая возможным общение животных из разных клеток
- Приподнятая полка и отделение для гнездования наряду с высотой создают оптимальную трехмерную среду для животных
- Недавно разработанный стеллаж из нержавеющей стали с бесшумными боковыми поликарбонатными панелями не вызывает стресса у животных
- Прозрачная поликарбонатная перегородка защищает животных от сквозняков

Эргономика, функциональность и рентабельность

- Специальная система позволяет легко закрыть дверцу даже во время удерживания животных. Дверца оснащена системой блокировки, препятствующей выходу животных из клетки
- Быстросохнущая конструкция крыши делает процесс мойки клетки быстрым и удобным
- Закругленные углы и уменьшенный вес стеллажа обеспечивают простую и безопасную транспортировку всей конструкции

Хороший обзор: упрощает ежедневный контроль

Прозрачные съемные боковые панели обеспечивают оптимальный обзор всей клетки – быстрый и удобный ежедневный контроль.



COMPANY WITH
QUALITY SYSTEM
CERTIFIED BY DNV GL
= ISO 9001 =

COMPANY WITH
ENVIRONMENTAL SYSTEM
CERTIFIED BY DNV GL
= ISO 14001 =

 **TECNIPLAST**
innovation through passion

ШТАБ-КВАРТИРЫ

ИТАЛИЯ | Тел. +39 0332 809711 • www.tecniplast.it • E-mail: tecnicom@tecniplast.it; venditeitalia@tecniplast.it

РОДСТВЕННЫЕ КОМПАНИИ

АВСТРАЛИЯ/НОВАЯ ЗЕЛАНДИЯ | Тел. + 61 2 8845 6500 • www.tecniplast.it • E-mail: info@tecniplast.com.au

КИТАЙ | Тел. + 86 (0)21 50810920 • www.tecniplast.cn • E-mail: tecniplastchina@tecniplast.it

ФРАНЦИЯ | Tél. +33 (0)4 72 52 94 41 • www.tecniplast.fr • E-mail: info@tecniplast.fr

ГЕРМАНИЯ | Тел. +49 (0)8805 921320 • www.tecniplast.de • E-mail: info@tecniplast.de

ВЕЛИКОБРИТАНИЯ | Тел. + 44 (0)845 0504556 • www.tecniplast.it • E-mail: info@tecniplastuk.com

ЯПОНИЯ | Тел. +81 (0)3 5770 5375 • www.tecniplast.it • E-mail: info@tecniplastjapan.co.jp

США | Toll Free: +1 877.669.2243 • www.tecniplastusa.com • E-mail: info@tecniplastusa.com

КАНАДА | Toll Free: +1 855.347.8718 • www.tecniplastcanada.com • E-mail: info@tecniplastcanada.com

ЧТОБЫ НАЙТИ ВАШЕГО МЕСТНОГО ПОСРЕДНИКА, ПОСЕТИТЕ WWW.TECNIPLAST.IT

FarmBioLine

ЭКСКЛЮЗИВНЫЕ ПРЕДСТАВИТЕЛИ КОМПАНИИ
ТЕCNIPLAST В РОССИИ

ООО "ФАРМБИОЛАЙН"
АДРЕС: РОССИЯ, 119121 Г. МОСКВА 4-Й РОСТОВСКИЙ
ПЕР. Д.1, СТР.2
ТЕЛЕФОН: +7 (495) 937-91-42
ФАКС: +7 (499) 248-14-72
E-MAIL: FARMBIOLINE@MAIL.RU

ООО "ФАРМБИОЛАЙН СПБ"
АДРЕС: РОССИЯ, 199048 Г. САНКТ-ПЕТЕРБУРГ,
НАБ. РЕКИ СМОЛЕНКИ Д.2 ОФ.42
ТЕЛЕФОН: +7 (812) 416-35-82, +7 (812) 416-35-83
E-MAIL: AS67-78@MAIL.RU